



# systeme

## > Innenausbau Klimaregulator-System

> die Vorteile auf einen Blick

- reguliert nachhaltig das Raumklima
- dient als Installationsebene
- bindet Schadstoffe aus der Luft
- höchste Sorptionswerte
- bestes Wärmespeichervermögen
- Integration von Wandheizung möglich
- idealer sommerlicher Hitzeschutz
- schnelle Verarbeitungszeit
- hoher bautechnischer Schutz
- kostengünstig

> Systemprodukte

**EMOT'ON Wandheizungs-Ausgleichsputz**  
zum Ausfüllen der Hohlräume zwischen den Heizrohren

**EMOthem Holzweichfaserplatte**  
mit Stufenfalz, erhältlich in Stärken von 10 -100 mm

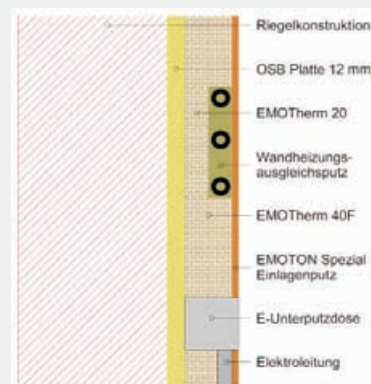
**EMOT'ON Spezial-Ton-Einlagenputz**  
Tonputz mit höchsten Sorptionswerten, Auftrag ca. 1 cm

**EMOT'ON Color & Stucco d'argilla**  
abriebfeste Tonspachtelmassen für ein perfektes Finish, Auftrag 1-1,5 mm

Kombination aus *EMOthem-Holzweichfaserplatten* und *EMO-T'ON-Spezial-Ton-Einlagenputz*. Ideal für Holz-Neubauten und Dachinnenseiten zur Dämmung und Regulation des Raumklimas. Die große Wärmespeicherkapazität der Holzweichfaserplatte verhindert nachhaltig ein Aufheizen des Innenraums im Sommer. Ab einer Stärke von 4 cm kann die Holzweichfaserplatte zudem als Installationsebene genutzt werden.

> Verarbeitung

Die Holzweichfaserplatte wird mittels Klammern oder Schrauben mit dem Untergrund verbunden und im Anschluß mit einer Lage *EMOT'ON-Spezial-Ton-Einlagenputz* verputzt. Das vollflächig eingelegte Gewebe schützt vor Rissen. Leitungen und Steckdosen können mit herkömmlichen Werkzeugen in den Dämmplatten integriert werden. Eine Endbeschichtung mit *EMOT'ON-Color* oder *-Stucco d'argilla* lässt in puncto Design und Oberflächenfestigkeit keine Wünsche offen.



> Ihr Ansprechpartner

**das lehmkontor**  
Heiligenstädter Str. 5  
37130 Gleichen

Tel: 05592 - 927 495  
info@lehmbausysteme.de  
www.lehmbausysteme.de